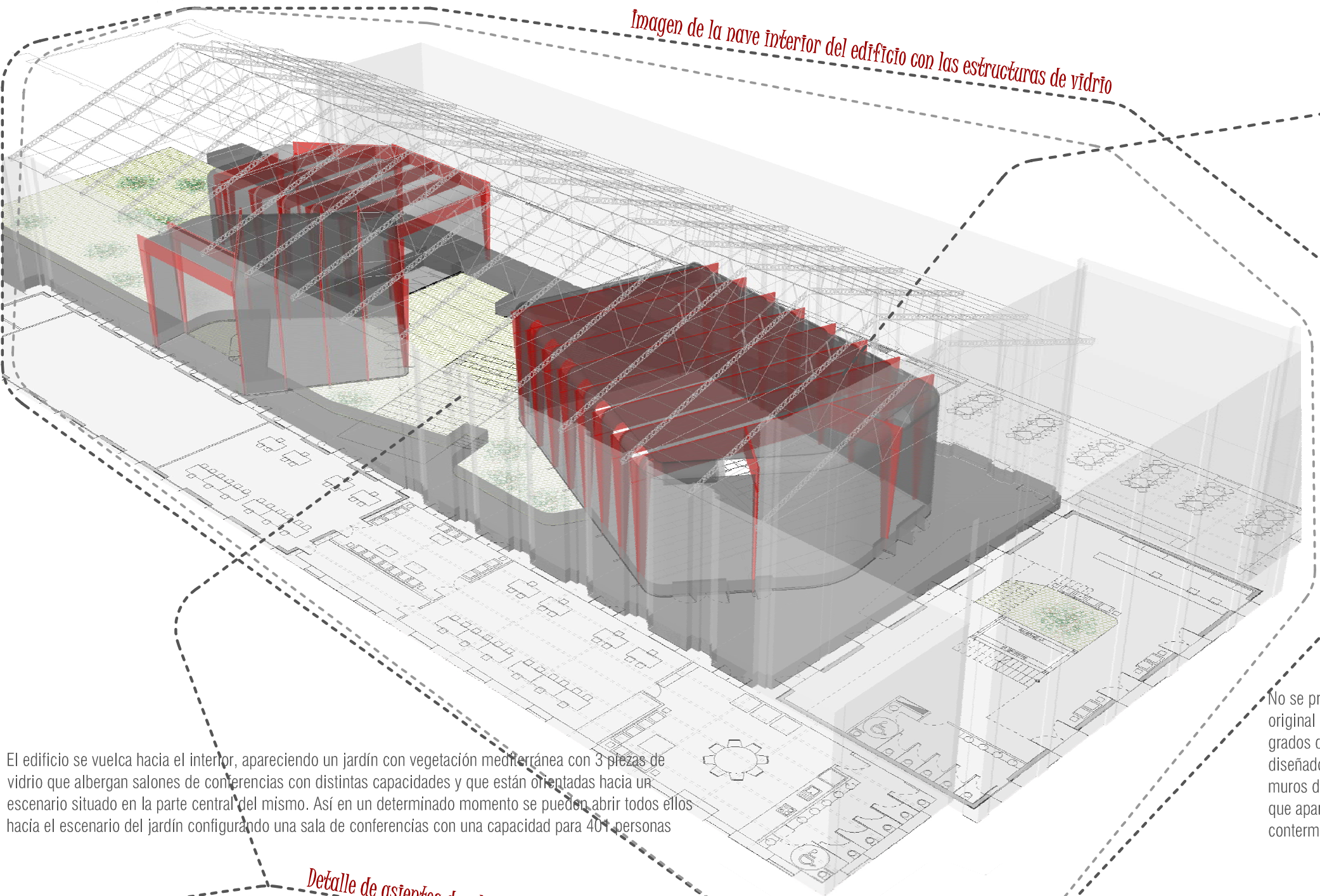
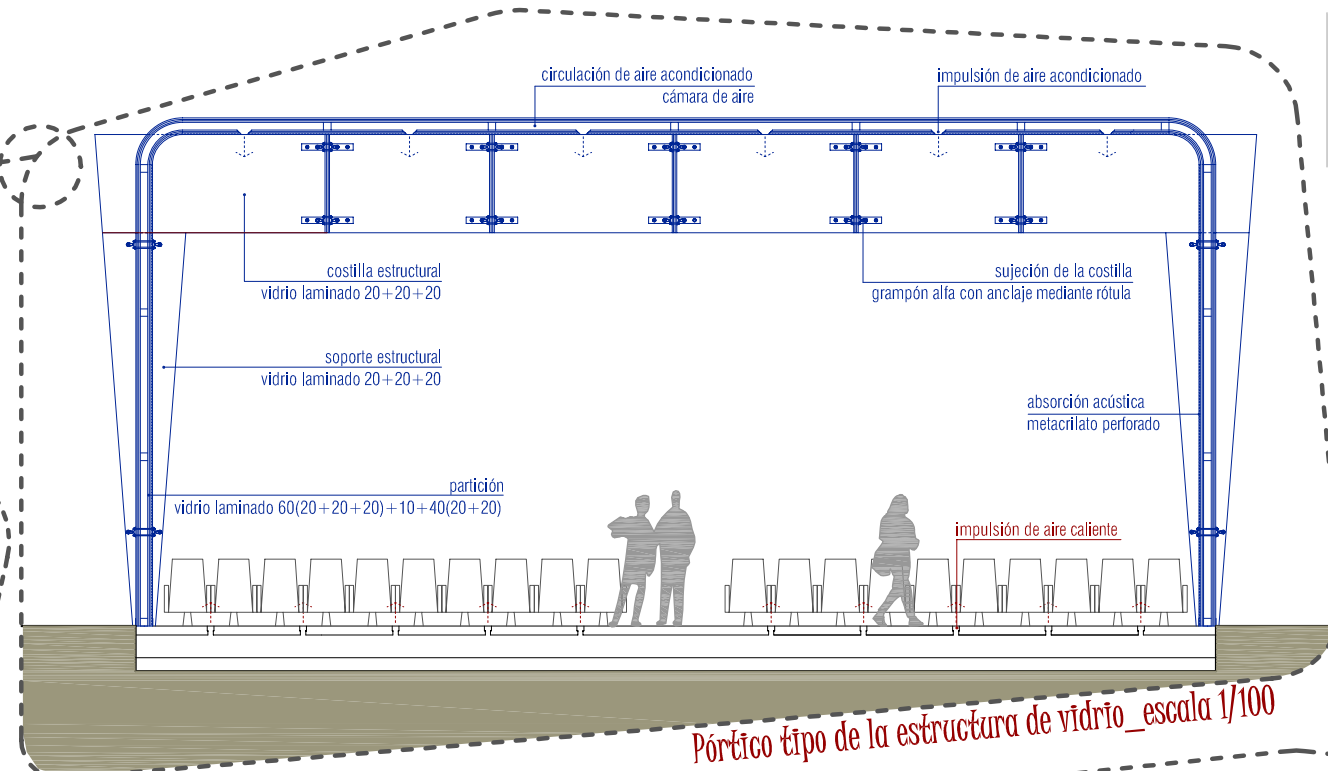


Imagen de la nave interior del edificio con las estructuras de vidrio



El edificio se vuelca hacia el interior, apareciendo un jardín con vegetación mediterránea con 3 piezas de vidrio que albergan salones de conferencias con distintas capacidades y que están orientados hacia un escenario situado en la parte central del mismo. Así en un determinado momento se pueden abrir todos ellos hacia el escenario del jardín configurando una sala de conferencias con una capacidad para 400 personas



Porción tipo de la estructura de vidrio_ escala 1/100

No se pretende conseguir una demostración de acoplamiento perfecto de la construcción original con el nuevo programa, sino más bien, hacer suficientemente visibles los distintos grados de incomodidad que produce la inserción de un programa para el que el edificio no fue diseñado en su origen. Por ello en la imagen exterior del edificio, contrastan las texturas de los muros de piedra, la geometría de las cubiertas a cuatro aguas, con las nuevas intervenciones que aparecen fácilmente identificables por sus materiales tersos, propios de una técnica contemporánea.

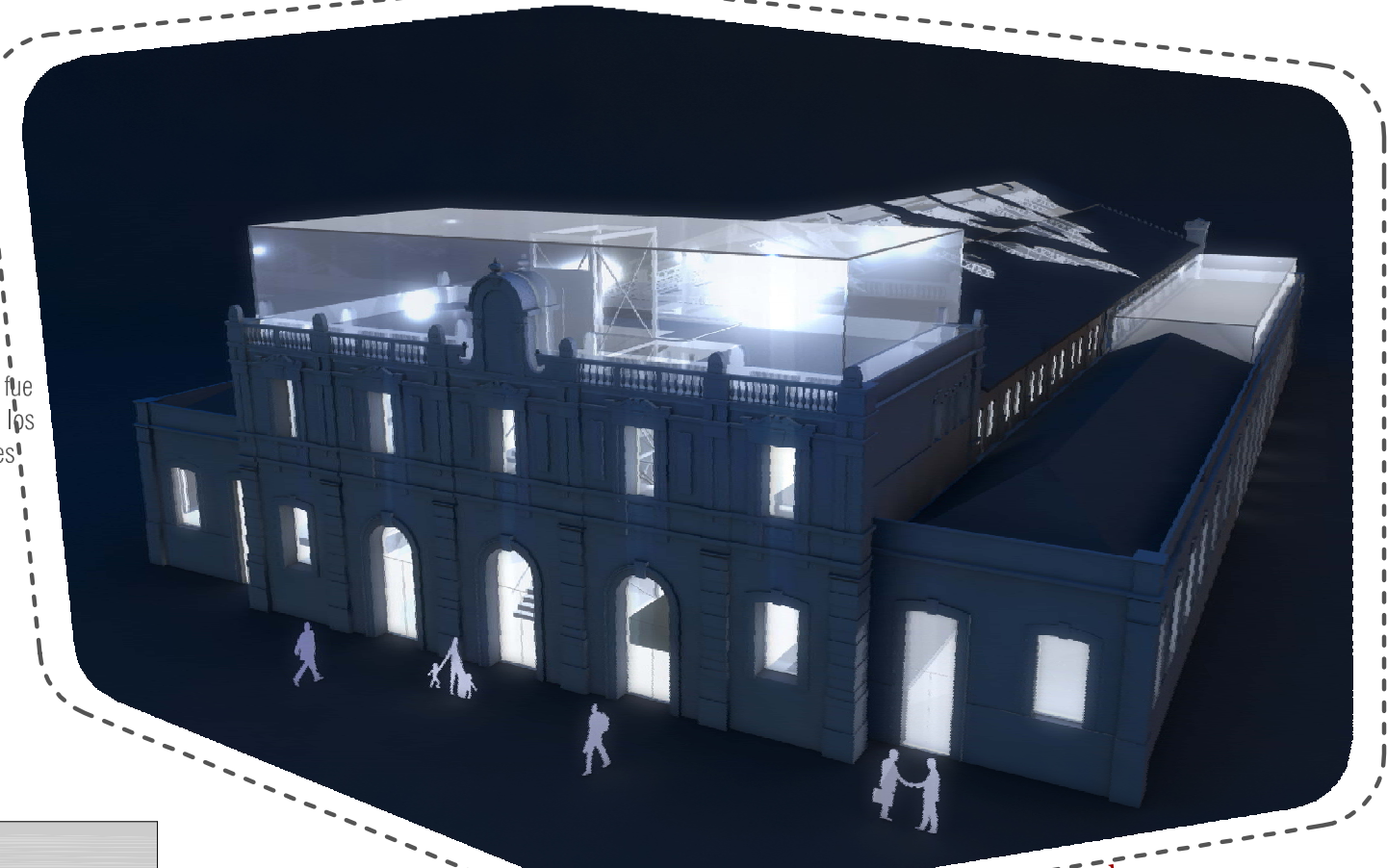


Imagen nocturna de la fachada principal

Detalle de asientos desplegables escala 1/100

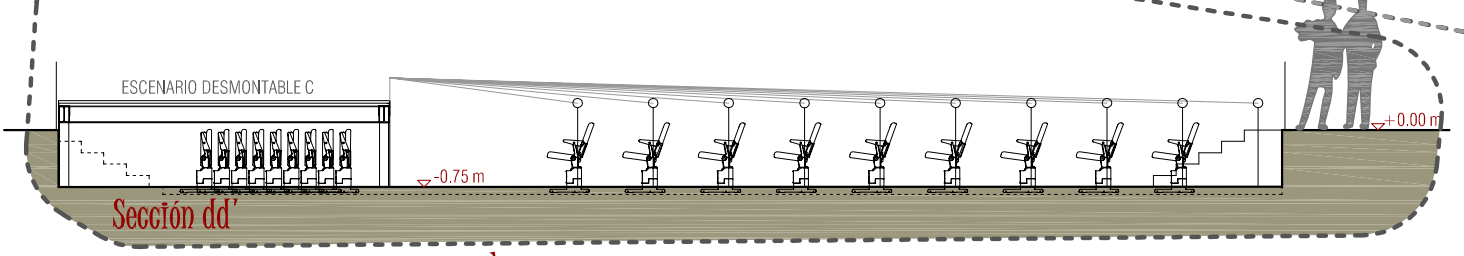
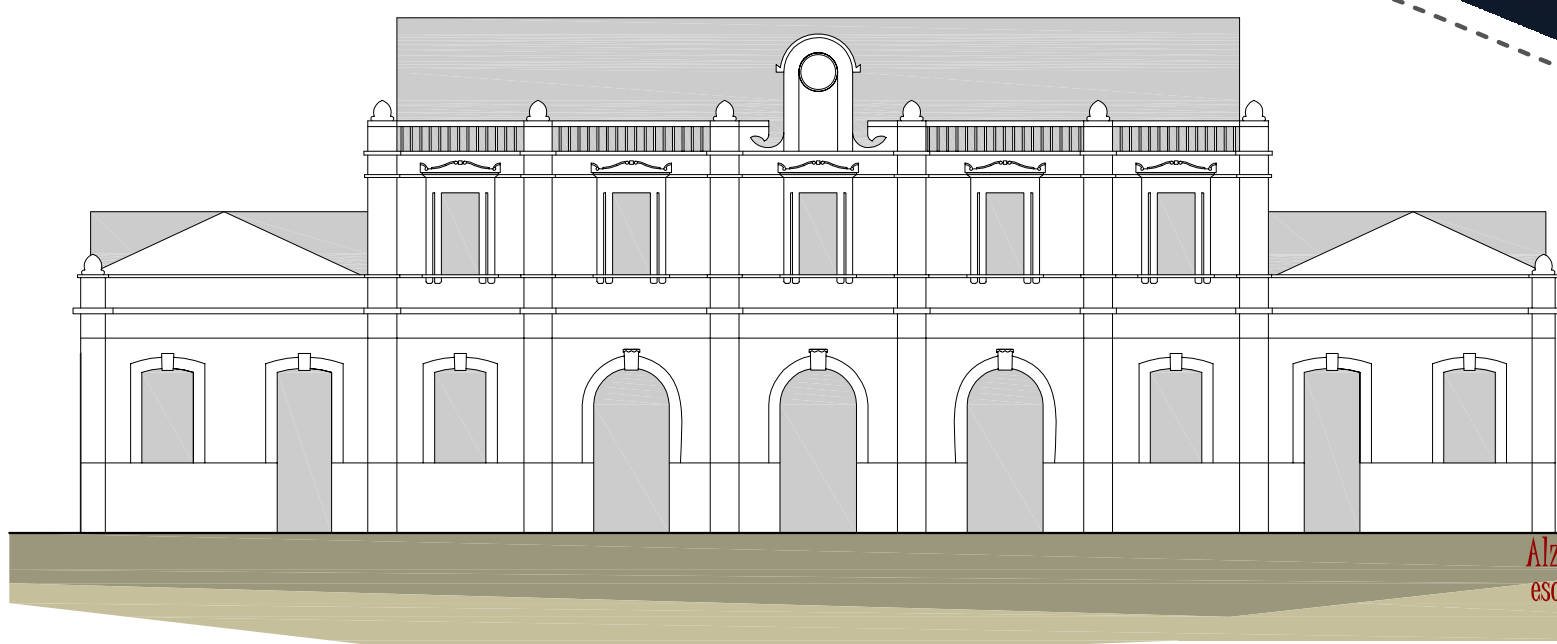
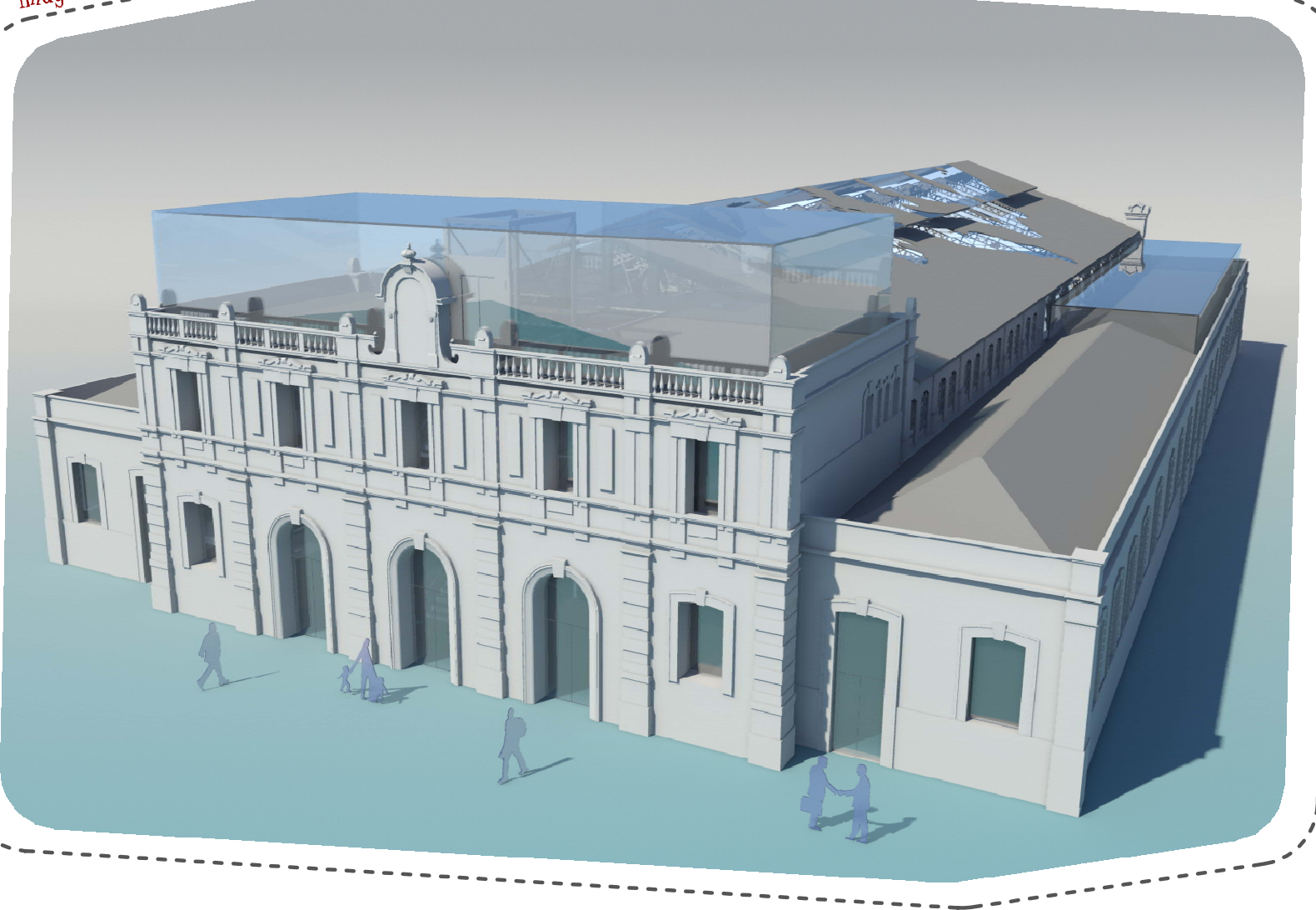
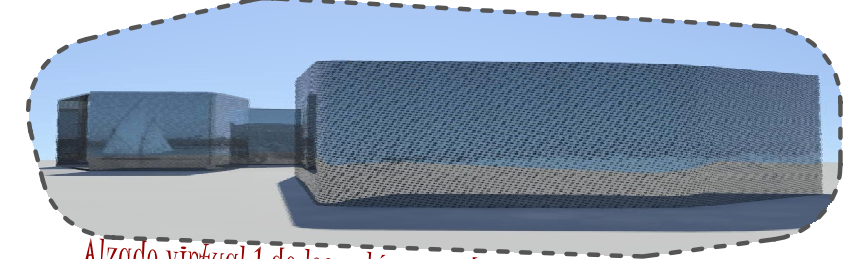


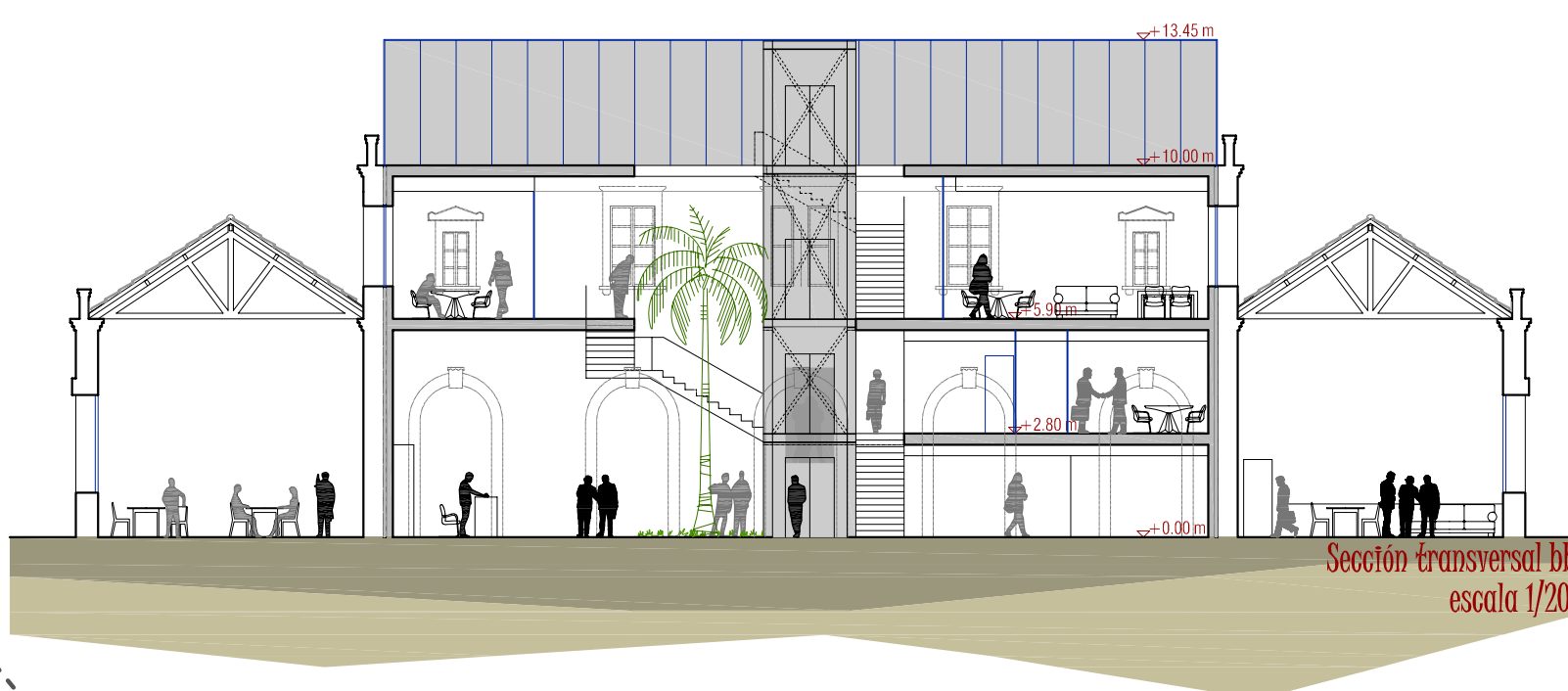
Imagen diurna de la fachada principal



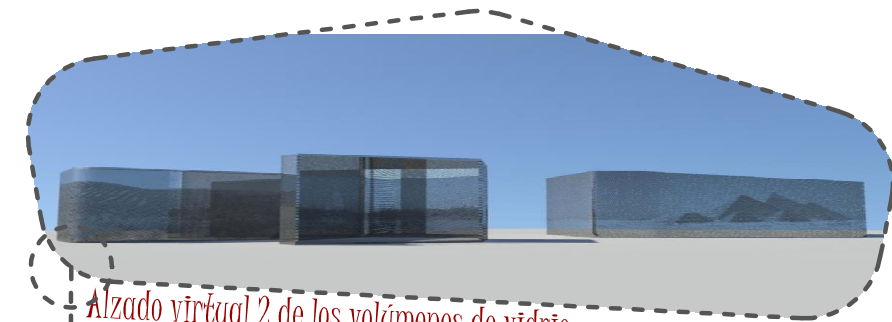
Alzado este escala 1/200



Alzado virtual 1 de los volúmenes de vidrio



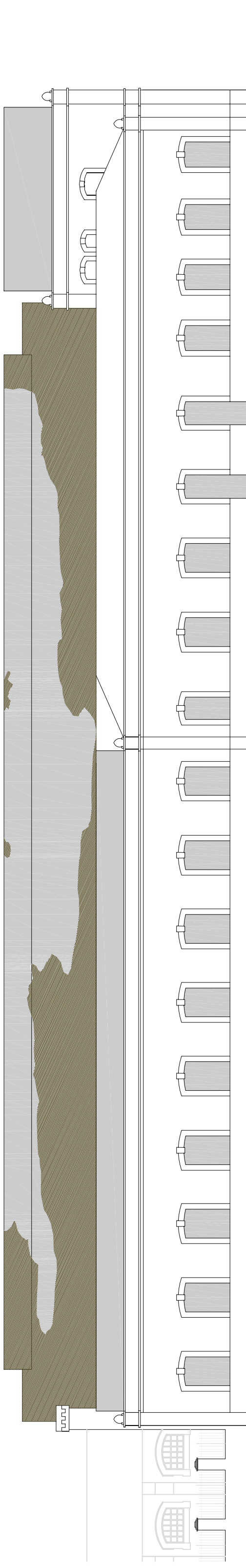
Sección transversal bb' escala 1/200



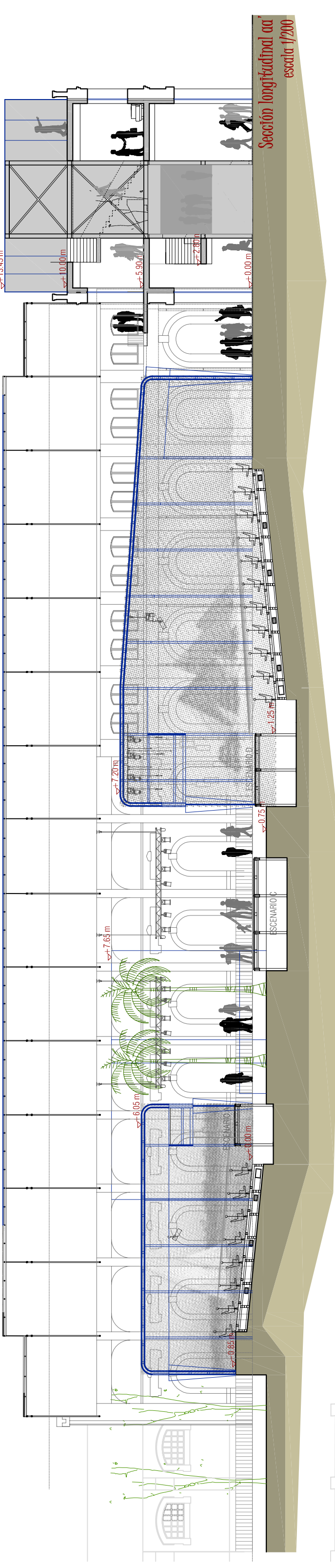
Alzado virtual 2 de los volúmenes de vidrio

Los vidrios de estos volúmenes estarán serigrafados con imágenes características o profas de los países bañados por el Mediterráneo.

Alzado sur escala 1/200



Sección longitudinal aa' escala 1/200



Alzado norte escala 1/200

